



## ¿En qué consiste la prueba?

La prueba de detección de cáncer de cuello uterino, o cribado de cérvix es sencilla, fácil y suele ser indolora. Hay dos tipos de pruebas según la edad:

- Si su edad está comprendida entre 25 y 34 años, se realizará una citología cada 3 años.
- Si su edad está comprendida entre 35 y 65 años, se le realizará una determinación de la presencia del virus del papiloma humano mediante una *auto-toma* vaginal.

## ¿Qué condiciones deben darse para hacerse la prueba?

- No acudir con la menstruación.
- No haber usado óvulos ni cremas vaginales durante las 3 noches anteriores.
- No haber tenido relaciones sexuales en las 24 horas anteriores.
- Acudir con ropa cómoda y fácil de quitar y poner.

## ¿Cuál puede ser el resultado?

La mayoría de las mujeres tendrán un resultado normal.

Aquellas mujeres en las que se detecten células anormales o presencia del virus del papiloma humano serán derivadas al servicio de ginecología para completar estudio.

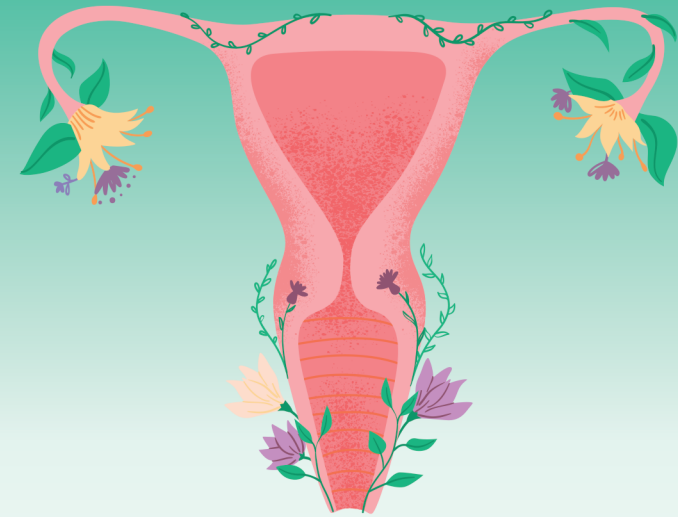


Esta campaña ha sido financiada por la Unión Europea - NextGenerationEU



JUNTA DE EXTREMADURA  
Vicepresidencia Segunda y Consejería de  
Sanidad y Servicios Sociales

# ¡Participa en el Programa de Prevención del Cáncer de Cuello uterino!



“Prevenir es curar”



Esta campaña ha sido financiada por la Unión Europea - NextGenerationEU



JUNTA DE EXTREMADURA  
Vicepresidencia Segunda y Consejería de  
Sanidad y Servicios Sociales

## ¿Qué es el cáncer de cuello de útero? ¿Qué lo causa?

Es un tumor que crece muy lentamente, que se desarrolla en el cuello del útero y que al principio no suele producir síntomas.

- El virus del papiloma humano es el responsable de la mayoría de los casos de este tipo de cáncer. Este virus se transmite por vía sexual, incluso sin relación sexual completa.

- Aunque lo más normal es que el sistema de defensa acabe con el virus, a veces la infección se mantiene en el tiempo, llegando a producir cambios en las células del cuello uterino que, a su vez, pueden desencadenar lesiones premalignas y cáncer.

- Aunque existen vacunas, no cubren todos los tipos de este virus. Debe tenerse en cuenta que en una sola relación sexual pueden transmitirse varios tipos.

## ¿Qué puede favorecer el desarrollo de un cáncer de cuello uterino?



• Relaciones sexuales de riesgo, es decir haber tenido múltiples parejas sexuales, ser sexualmente activa desde muy joven, etc.

• Infección por varios tipos del virus del papiloma humano.

• Otras infecciones de transmisión sexual, ya que debilitan las defensas locales, favoreciendo así la entrada del virus.

• Tabaquismo e inmunodepresión, ya que en esas circunstancias el sistema inmune está debilitado.

## ¿Cómo prevenirlo?

• Vacunarse según lo establecido en el calendario oficial de vacunaciones.

• Usar el preservativo.

• Participar en el programa de prevención y detección precoz del cáncer de cuello uterino del Servicio Extremeño de Salud.

## ¿Quién debe participar en este programa de prevención?

• Las mujeres que tengan entre 25 y 65 años, residan en Extremadura y no pertenezcan a algunos de los grupos que se citan en el apartado siguiente.

## ¿Qué mujeres NO deben participar en el programa?

• Las que nunca hayan mantenido relaciones sexuales.

• Las que se les ha realizado una histerectomía total (no tienen útero ni cuello de útero).

• Las que actualmente tengan molestias ginecológicas o genitales. En este caso se debe acudir a su médico/a de familia para valoración.

## ¿Cómo participar en el programa?

Le llegará a su domicilio una carta-invitación para acudir a:

• Centro de Planificación Familiar, a las mujeres con edad comprendida entre 25 y 34 años.

• Centro de Salud, a mujeres con edad comprendida entre 35 y 65 años.